



Manual de atualização de Firmware

Terminais de Consulta



Sumário

Cuidados necessários	3
Como identificar a versão do seu equipamento	4
Como identificar se existe uma atualização disponível.....	5
Atualizar terminal via Pen drive.....	6
Atualizar terminal via TCserver	9

Cuidados necessários

Atenção!

Para evitar falhas de atualização, leia estas instruções antes de prosseguir com o processo de atualização.

Verifique a versão de hardware do seu dispositivo, e certifique-se que a versão do firmware disponível se destina a ele. A atualização incorreta do firmware pode danificar o seu dispositivo e anular a garantia.

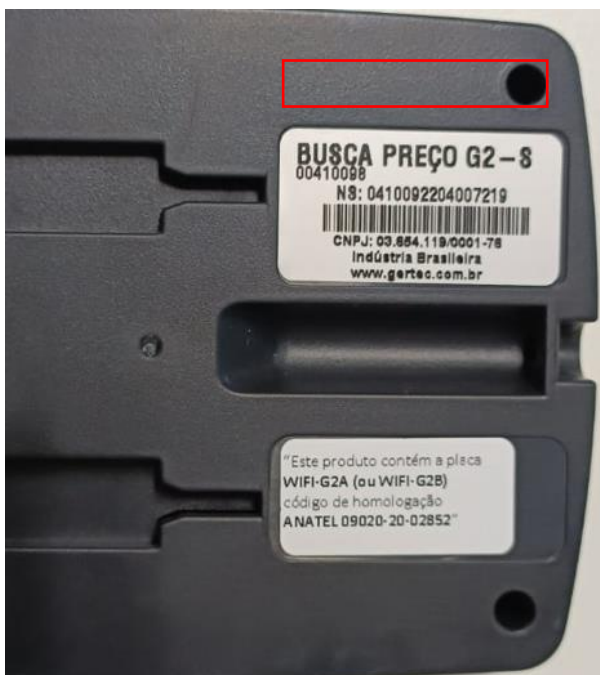
Não é sugerido atualizar o firmware que não é para o modelo de seu equipamento.

Não desligue a alimentação ou a chave liga-desliga durante o processo de atualização, pois pode causar danos permanentes ao produto.

Como identificar a versão do seu equipamento

Antes de atualizar o terminal certifique-se que o código e modelo do terminal, seja o correspondente a atualização.

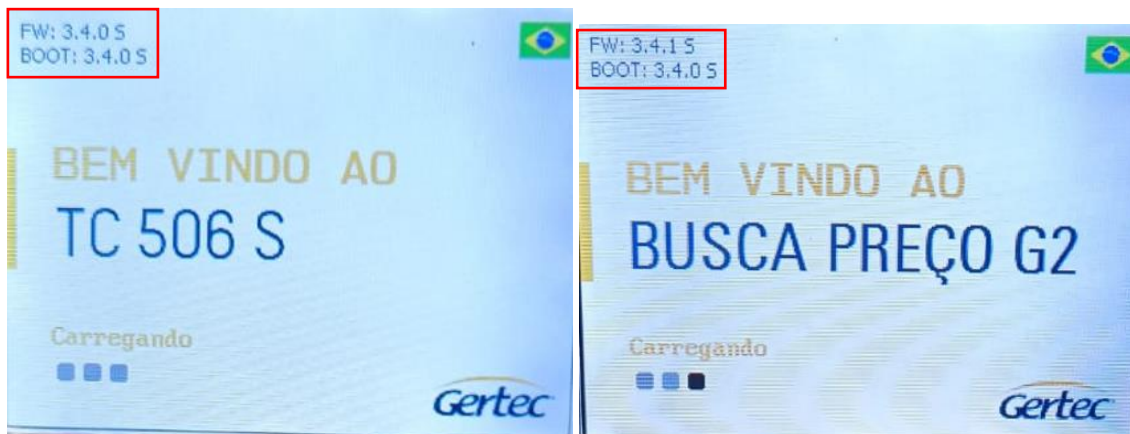
Onde localizar o modelo:



Como identificar se existe uma atualização disponível

Primeiramente identifique a versão do firmware do seu terminal.

Exemplos:



Para verificar se existe uma versão de firmware mais recente, entre no site da Gertec em:

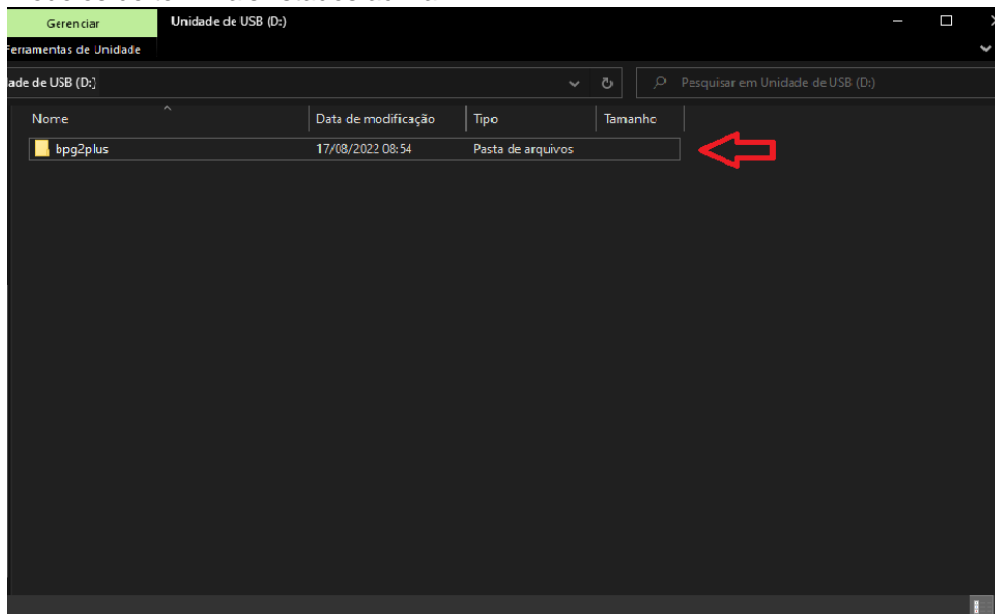
<https://www.gertec.com.br/download-center/>

Atualizar terminal via Pen drive

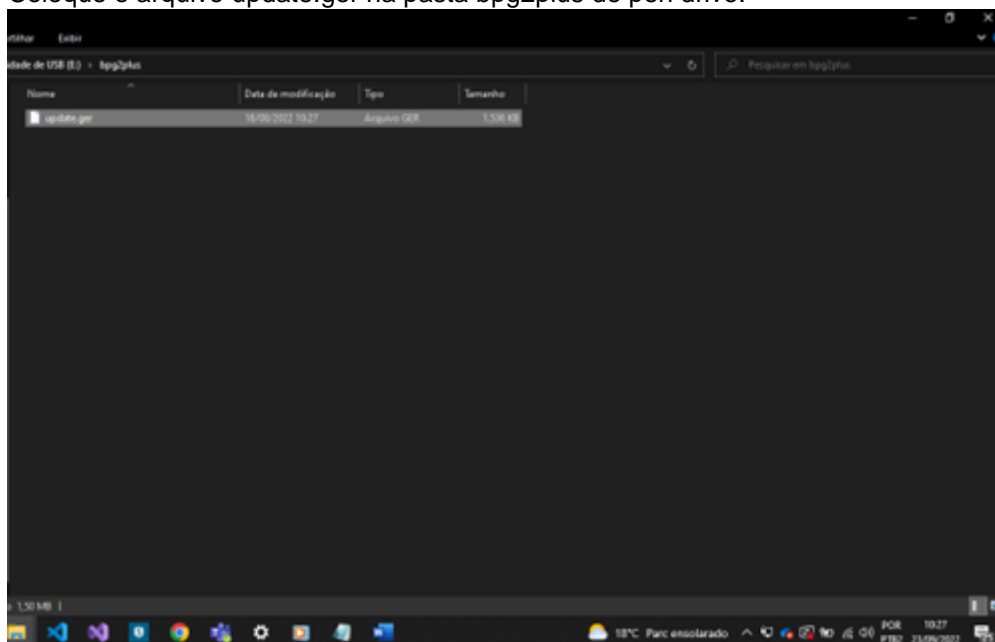
Modelos de equipamentos compatíveis com este roteiro:

- Busca Preço G2
- Busca Preço G2S
- Terminal de consulta TC506
- Terminal de consulta TC506S
- Terminal de consulta TC506E

- 1- Primeiramente crie uma pasta no pen drive com o nome: bpg2plus, serve para todos os modelos de terminais listados acima:



- 2- Coloque o arquivo update.ger na pasta bpg2plus do pen drive:



- 3- Com o terminal desligado, conecte o pen drive na entrada usb do terminal, nos terminais modelos G2 e G2S a porta USB encontra-se na parte inferior do terminal ao lado do botão de ligar e desligar:



Fotos acima ilustram a conexão do pen drive nos modelos G2 e G2S.

Nos modelos TC506, TC506S, TC506 Mídia e TC506 Mídia S a entrada USB fica localizada no lado direito do equipamento soltando o parafuso branco.



Foto ilustrativa dos modelos TC506, TC506S, TC506 Mídia e TC506 Mídia S.

- 4- Ligue o equipamento e aguarde a atualização.



- 5- Ao terminar a atualização desconecte o pen drive do terminal e ele irá iniciar em seguida já com a nova versão de firmware.

```

PEN DRIVE: ATUALIZAÇÃO DE FIRMWARE!
Para cancelar, desligue o Equipamento e retire o
Pen Drive.
Em 0s iniciará a atualização de firmware!
Atualizando.....
Reagando.....
Gravando.....
Gravação OK!
Remover o Pen Drive da porta USB!
    
```

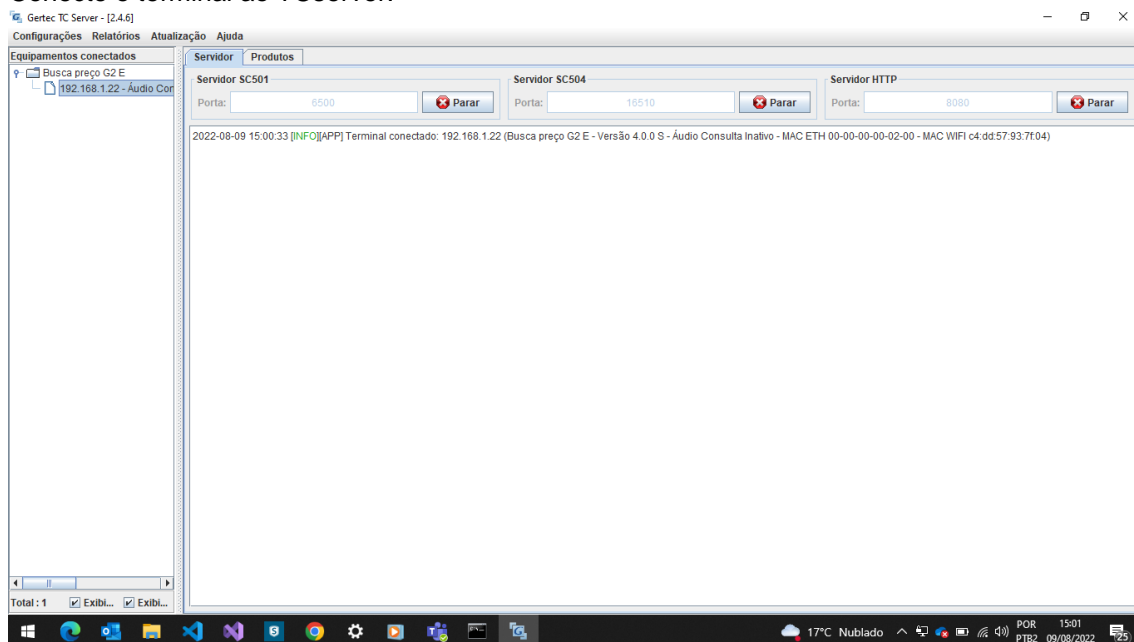
- 6- Pronto, o terminal foi atualizado.

Atualizar terminal via TCserver

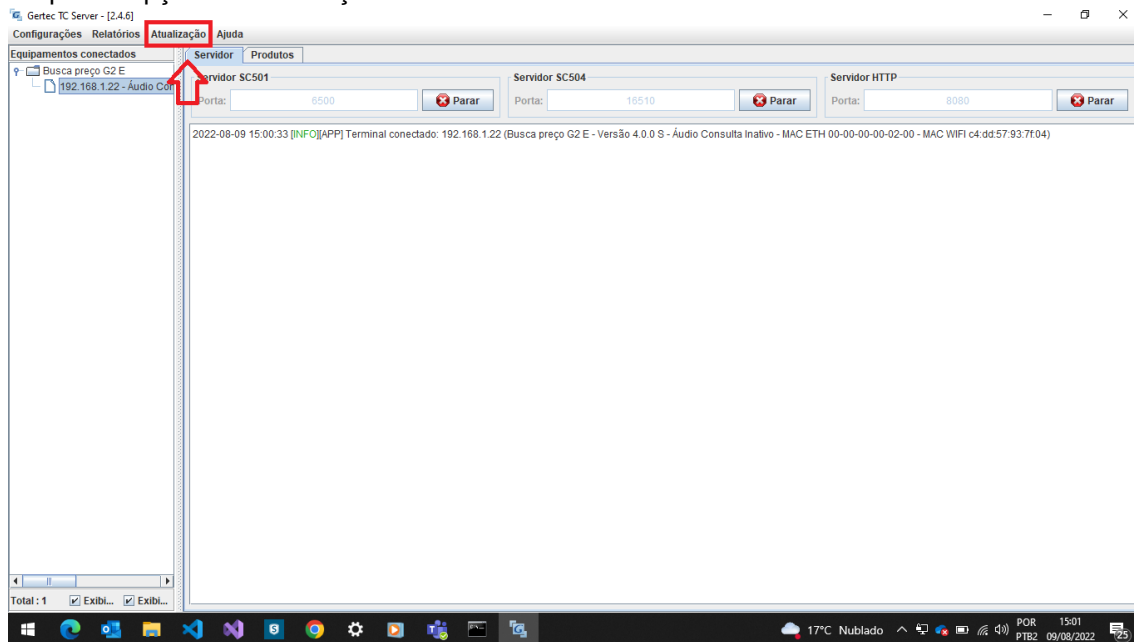
Modelos de equipamentos compatíveis com este roteiro:

- Busca Preço G2E
- Terminal de consulta TC506E
- Terminal de consulta TC506S Mídia S

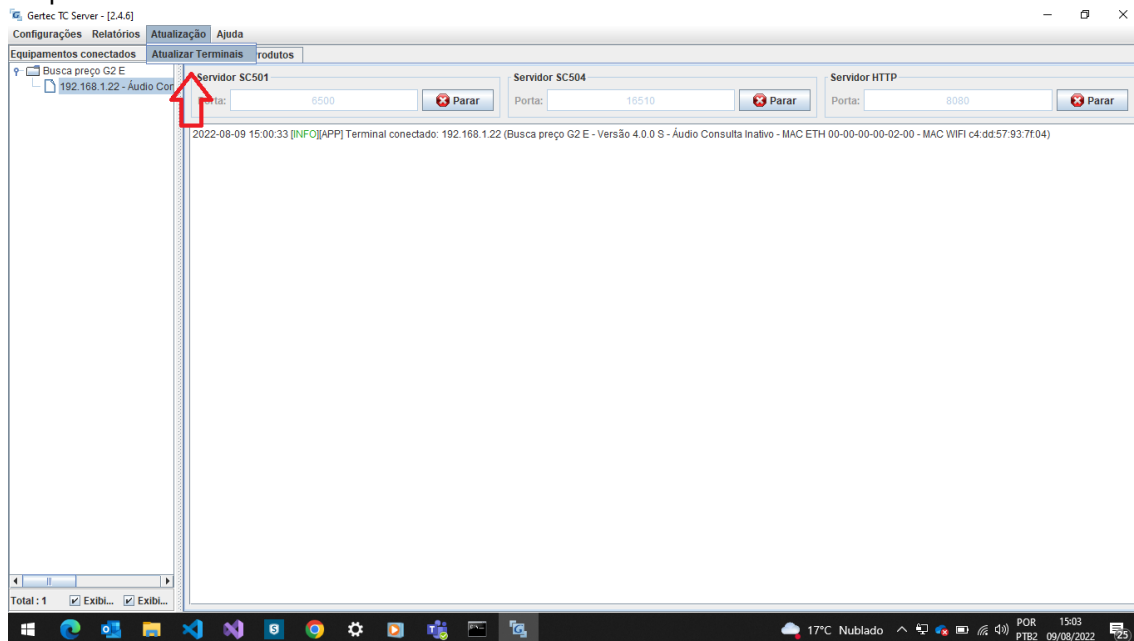
1- Conecte o terminal ao TCserver:



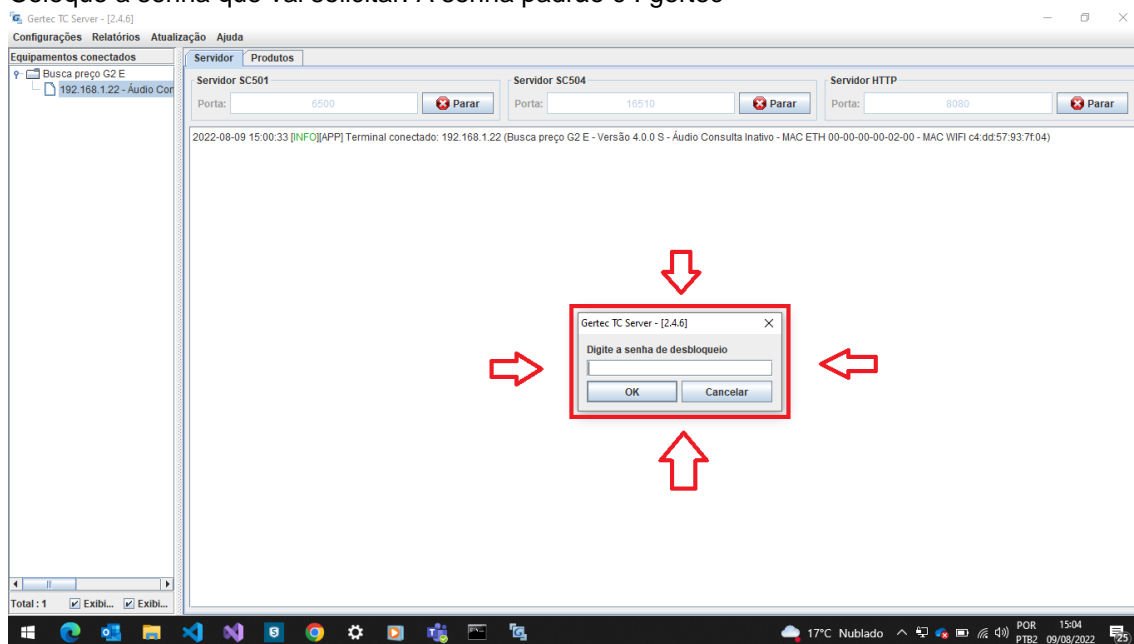
2- Clique na opção de atualização:



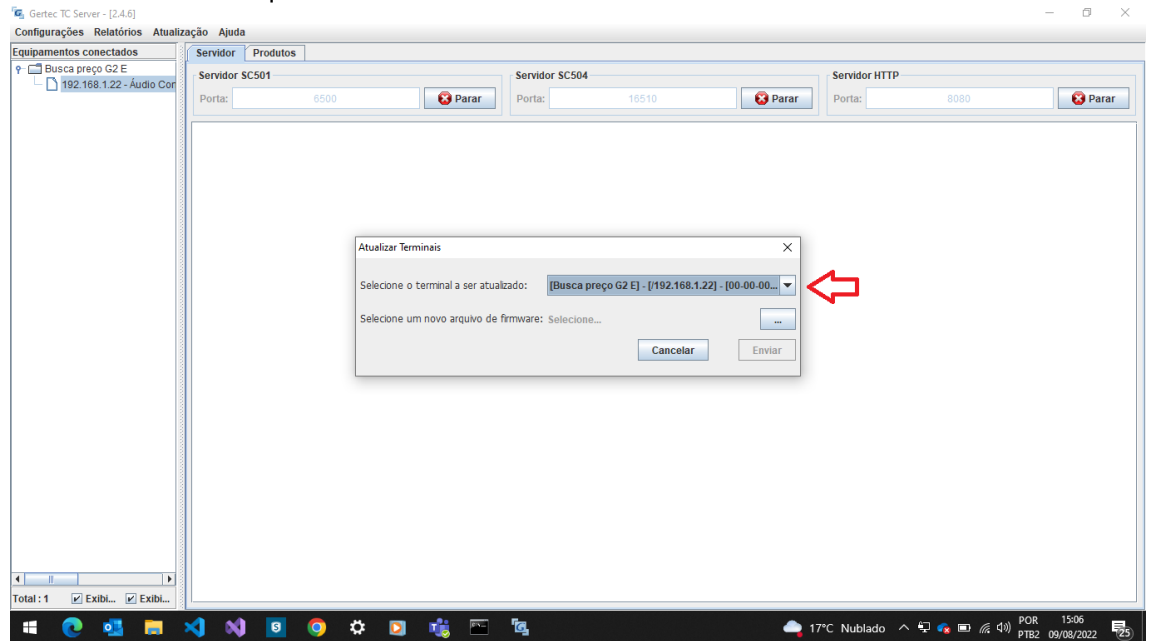
3- Clique em atualizar terminais:



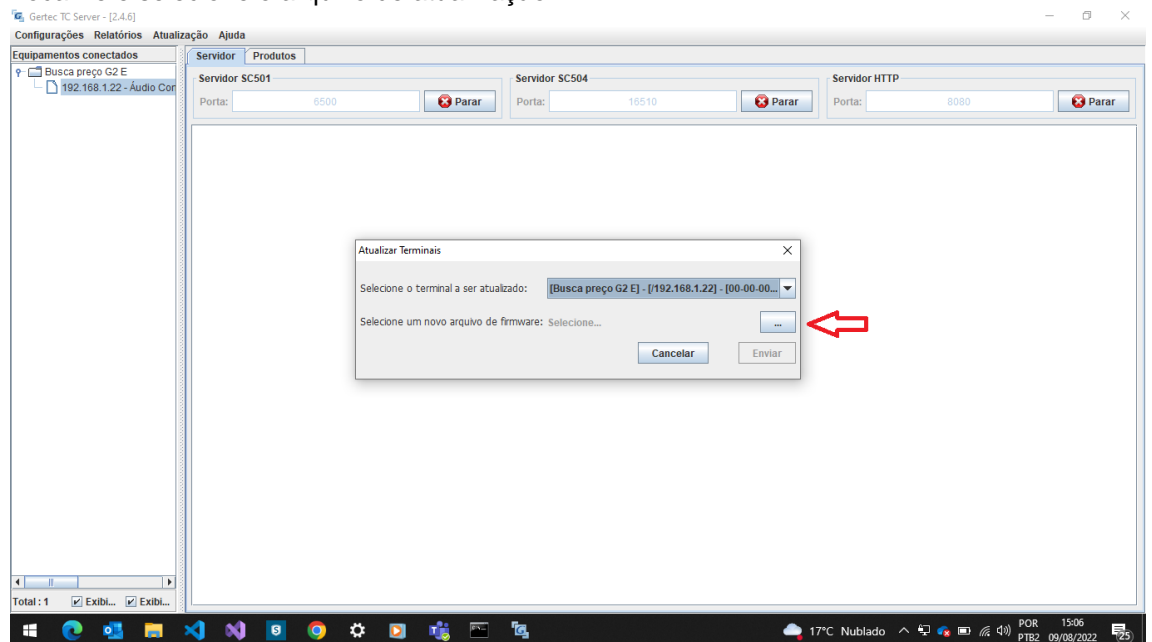
4- Coloque a senha que vai solicitar. A senha padrão é : gertec

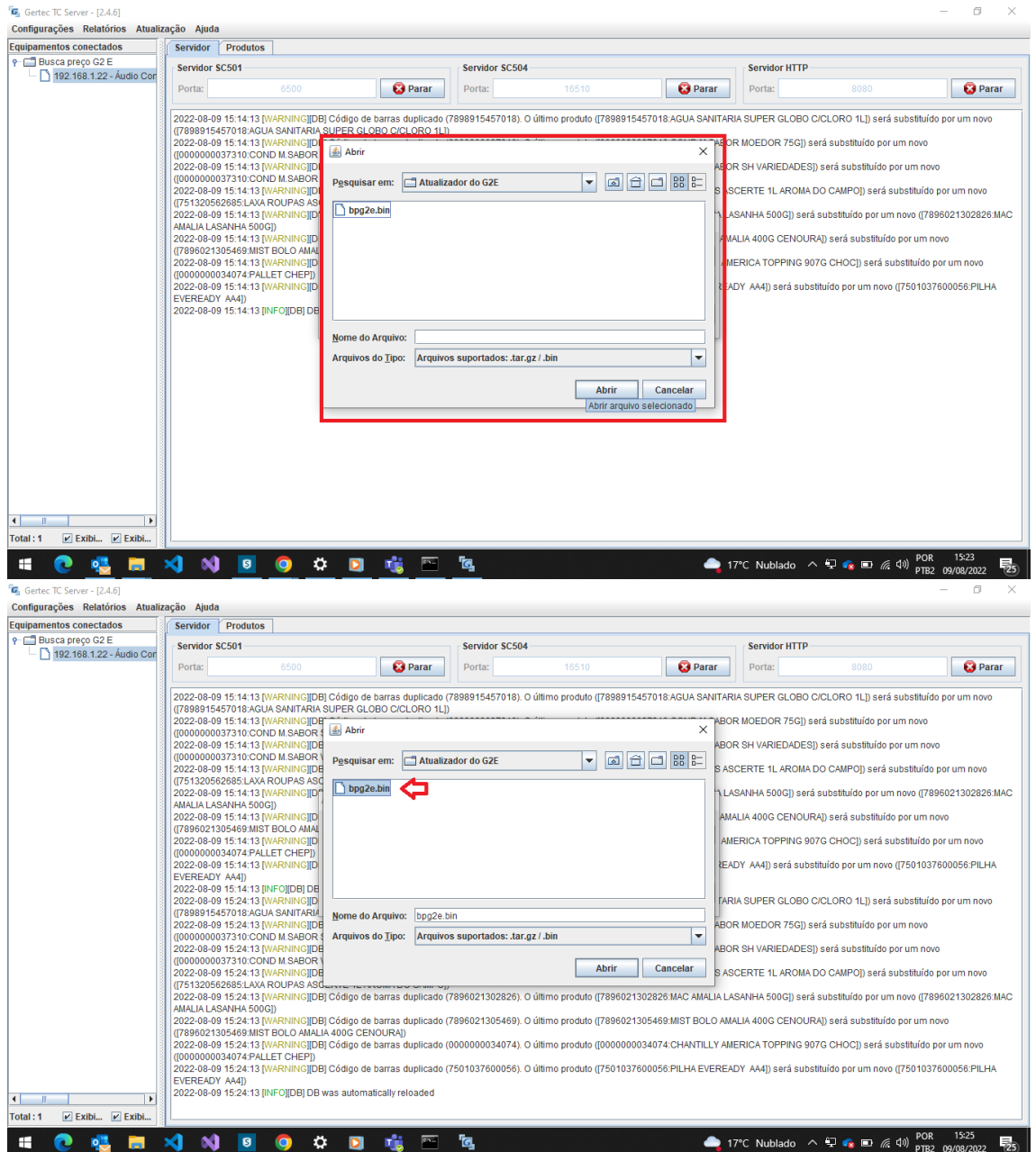


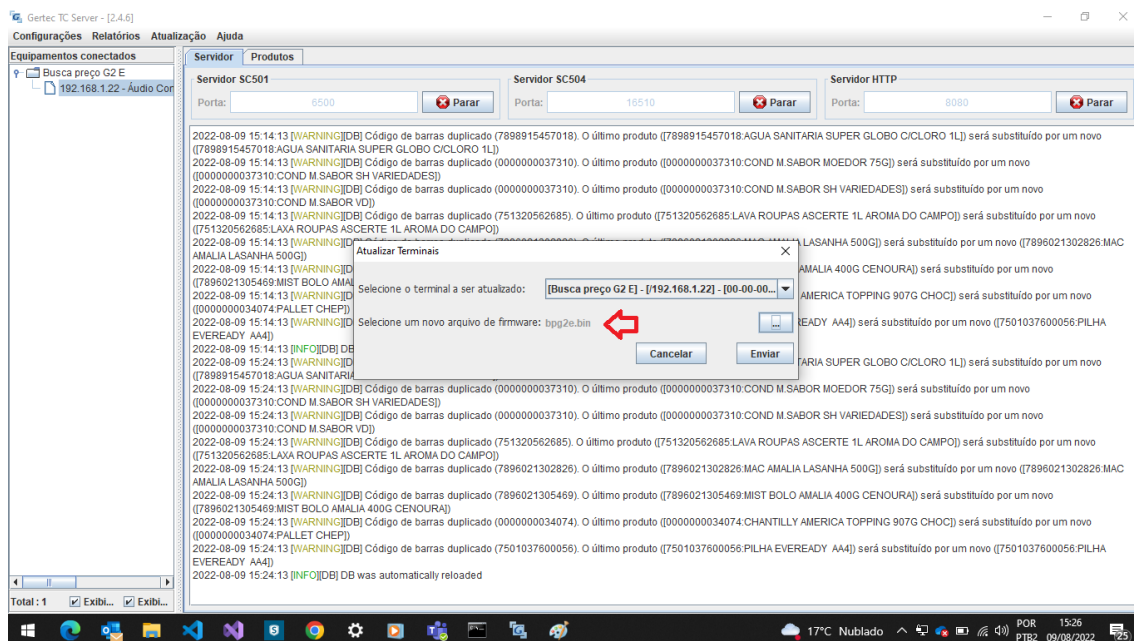
5- Selecione o terminal que vai ser atualizado conforme o IP:



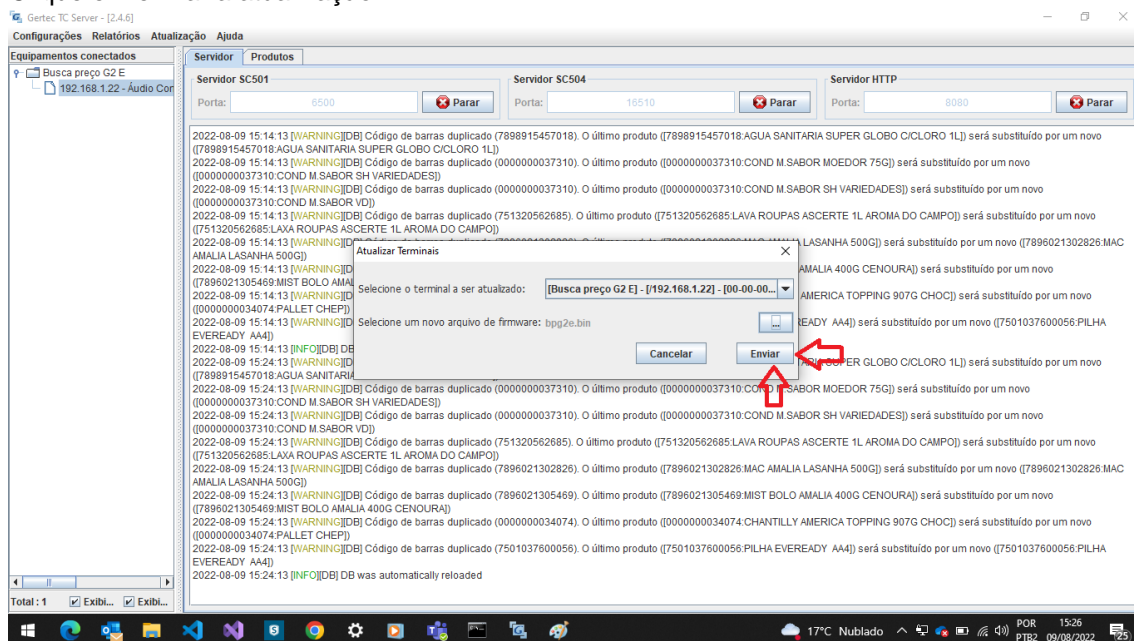
6- Localize e selecione o arquivo de atualização:



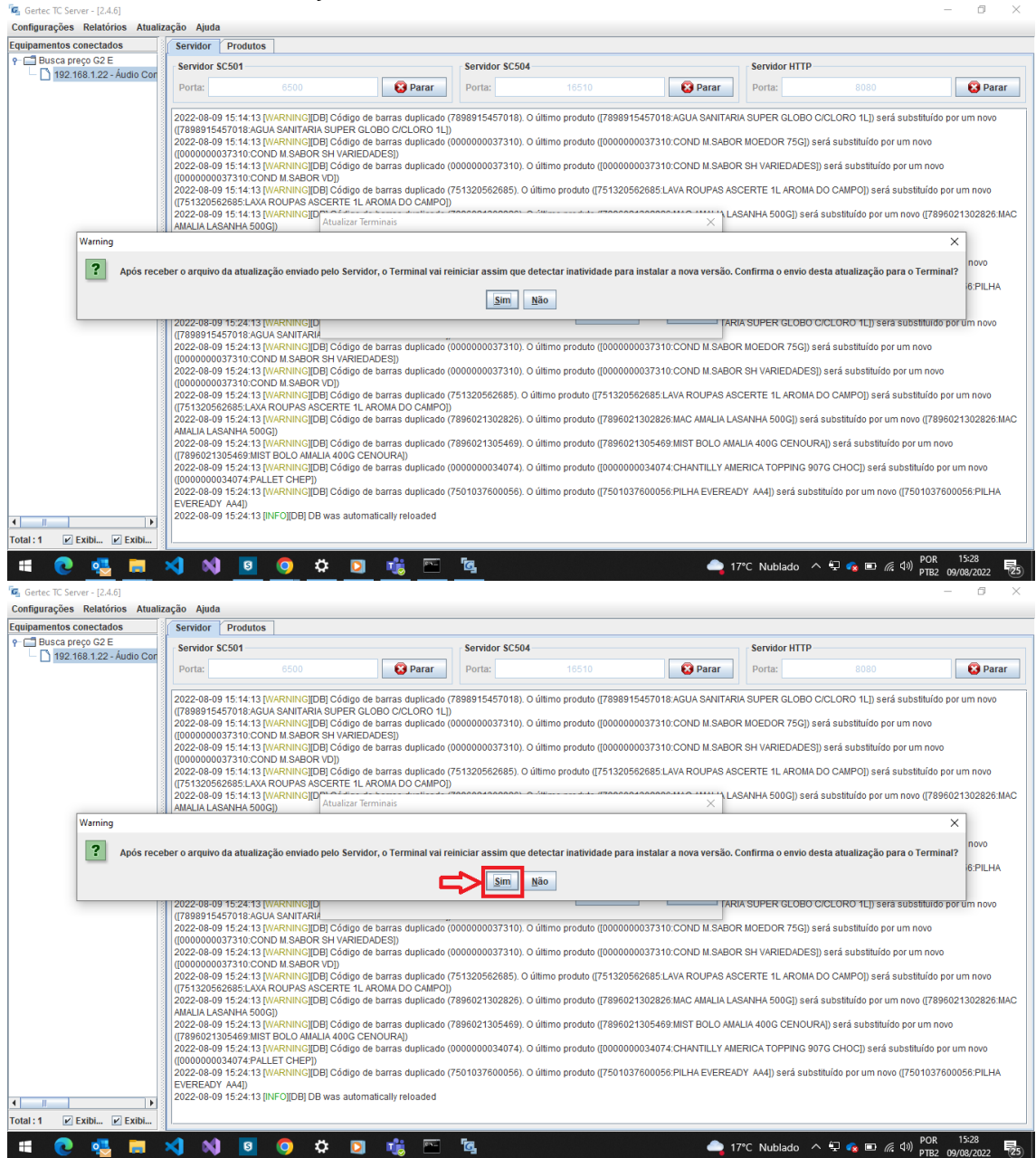




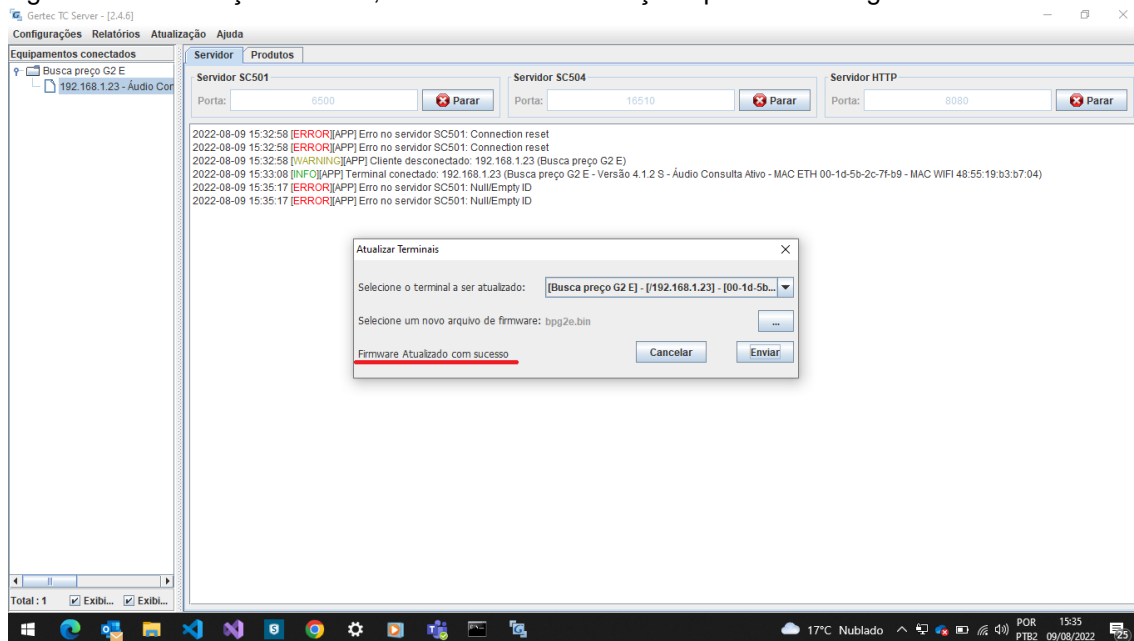
7- Clique em enviar a atualização:



8- Confirme o envio da atualização:



9- Aguarde a atualização finalizar, ao finalizar a atualização aparecerá a seguinte frase:



10- Pronto, o terminal foi atualizado.